



Cette nouvelle gamme D900 s'illustre par la présence d'un écran tactile facilitant son utilisation et son paramétrage. Entre autres, il faut distinguer :

- l'écran pouvant présenter des images ou messages publicitaires,
- la personnalisation rapide de l'écran,
- l'intuitivité de l'utilisation et du paramétrage grâce à l'ergonomie et l'écran tactile,
- la connexion Ethernet de série.

Modèles disponibles

Modèles	Articles	Nombre Vendeurs	Afficheur		Format	Type Imprimante	Nombre Inter-connexions	Communication	
			Avant	Arrière				Ethernet	Wi-Fi*
D955 B 12"7"	10 000	20	10,4"	7"	Basse	T et E	16	●	○
D955 DB 12"7"			Double corps						
D955 DB 12"12"				12"	Suspendue				
D955 S 12"7"			7"						
D955 S 12"12"			12"						

● Oui ○ Option * Wi-Fi ou HomePlug : Consulter Precia Molen.

Fonctionnalités

- ▼ Information complète pour chaque PLU.
- ▼ Statistiques de ventes et gestion :
 - sur 3 niveaux :
 - journalier,
 - hebdomadaire,
 - mensuel ;
 - par :
 - PLU modifié,
 - article,
 - mode de paiement,
 - taux de TVA, etc.
- ▼ Traçabilité générique
 - Jusqu'à 10 types de traçabilité programmables, selon modèle (fruits, légumes, poisson, viande, etc.).
 - Facilité de programmation.
 - Conformité aux normes européennes.
- ▼ Mode fiscal
 - Sauvegarde complète de tous les tickets imprimés pendant la période fiscale. Ils peuvent être :
 - répertoriés sur une liste fiscale imprimée.
 - transmis à un PC.
- ▼ Portée 6/15kg
- ▼ Impression
 - Impression rapide (jusqu'à 100 mm/s).
 - Ticket configurable :
 - jusqu'à 4 formats,
 - logos,
 - 9 modes de paiement, selon modèle,
 - remise sur ligne ou total,
 - total en €, ancienne monnaie nationale, monnaie nationale, et 2 monnaies complémentaires.
 - Étiquette configurable :
 - jusqu'à 60 formats (20 formats en mémoire),
 - 40 formats personnalisables,
 - dimension d'étiquettes de 30 x 30 à 60 x 150 mm,
 - logos,
 - traçabilité,
 - mode préemballage,
 - 3 niveaux de totaux (colis, carton, palette),
 - mode self-service,
 - impression en continu de copies d'étiquettes,
 - Répond à la norme UE n°1169/2011 - INCO 2 (tableau nutritionnel).
- ▼ Système de macros
 - Jusqu'à 90 macros disponibles, selon modèle.

Afficheurs

▼ Afficheur arrière 7"



▼ Afficheur arrière 12"

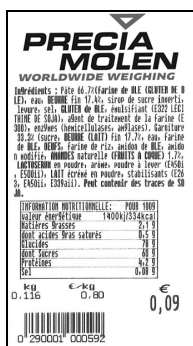


Possibilité d'afficher des logos, messages publicitaires, etc.

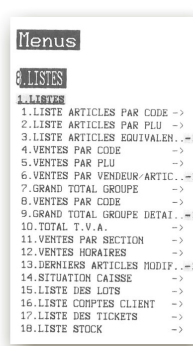
Exemples de tickets



Ticket



Étiquette



Liste des statistiques



Ventes par article

Options*

<p>▼ Plateau creux</p>	<p>▼ Tiroir-caisse</p>	<p>▼ Lecteur code-barre</p>	<p>▼ Connexions</p>	<p>▼ Logiciel PC</p> <p>DFS</p>
------------------------	------------------------	-----------------------------	---------------------	--

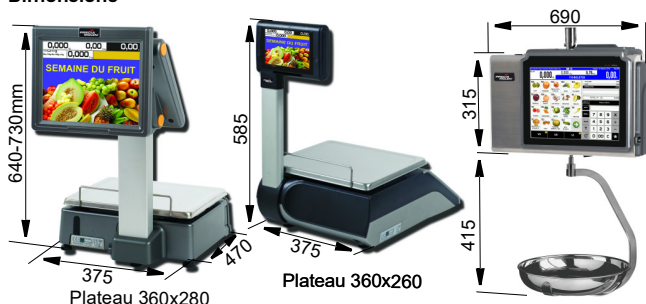
Consommable

- Tickets 60 x 103 x 40 mm (réf. 4004510)
- Tickets autocollants..... 60 x 103 x 40 mm (réf. 4005024)

*Consulter PRECIA MOLEN.

Caractéristiques techniques

Dimensions*



Suspendue : plateau creux Ø 310, plat 360x235, rectangulaire 357x235 ou 407x284

Alimentation - Environnement

- Alimentation secteur 230 V / 50 Hz
- Température de fonctionnement..... - 10 / + 40 °C

Métrieologie

	Max.	e
Double étendue*	6 / 15 kg	2 / 5 g
Simple étendue*	15 kg	5 g
	30 kg	10 g

* Autres dimensions ou autres valeurs : consulter PRECIA MOLEN.

Communication

Communication à haute vitesse entre balances ou avec PC.
Liaison Ethernet TCP/IP.

Votre spécialiste

Illustrations non contractuelles. Precia-Molen se réserve le droit de modifier, à tout moment, les caractéristiques du matériel décrit dans cette brochure.

Siège social & Usine PRECIA-MOLEN
 BP 106 - 07000 Privas - France
 Tel. 33 (0) 475 664 600
 Fax 33 (0) 475 664 330
 E-MAIL webmaster@preciamolen.com

RCS: 386 620 165 RCS Aubenas

